

Заместитель министра - начальник управления
использования, воспроизводства лесов, ведения
государственного лесного реестра и инвестиций
Министерства природных ресурсов
и экологии Калужской
области

И.В. Кобозев

15.06.2021

Акт

лесопатологического обследования N 1/21

лесных насаждений ГКУ КО «Боровское лесничество»

Калужской области

Способ лесопатологического обследования: Визуальное

Инструментальное V

Место проведения

| Участковое лесничество | Урочище (дача) | Квартал (кварталы) | Выдел (выделы) | Площадь, га | ЛП выдел | Площадь ЛП выдела |
|------------------------|----------------|--------------------|----------------|-------------|----------|-------------------|
| Балабановское | - | 49 | 22 | 1,4 | 1 | 0,26 |

Лесопатологическое обследование проведено на общей площади 0,26 га.

Кадастровый номер участка: 40:03:000000:181

Документ о праве пользования: договор аренды № 369 от 12.12.2008г.,

вид разрешенного использования лесов: заготовка древесины.

2. Инструментальное (детальное) обследование лесных насаждений.

2.1 Лесничество: Боровское, уч. лесничество: Балабановское,
участок: -, кв. 49 выд. 22 ЛП выдел: 1.

Наличие ограничений или особенностей участка, влияющих
на назначение СОМ:

в выделе имеется ОЗУ: участки лесов вокруг сельских населенных пунктов и садовых товариществ. имеется угроза возникновения очагов вредных организмов; имеется угроза увеличения пожарной опасности в лесах.

2.2. Фактическая таксационная характеристика лесного насаждения соответствует таксационному описанию.

2.3. Состояние насаждения: с нарушенной устойчивостью (СКС насаждения ≥ 1.51 - ≤ 4.50).

2.4 СКС насаждения: 4,0. Причины ослабления, повреждения насаждения: воздействия сильных ветров прошлых лет, повлекшие наклон более 10° , изгиб или вывал деревьев (код 821); повреждение (заселено или отработано) короедом-типографом (код 343); воздействия шквалистых и ураганных ветров прошлых лет, повлекшие слом стволов деревьев (код 822). Данные причины определены по следующим признакам: обрыв корней (ывал) прошлых лет; отработано стволовыми вредителями $>1/2$ окр. ств. под кроной; слом ствола под кроной прошлых лет.

2.4.1 Заселено (отработано) стволовыми вредителями:

| Вид вредителя | Порода | Встречаемость заселенных деревьев, % от запаса породы | Встречаемость отработанных деревьев, % от запаса породы | Степень заселения лесного насаждения |
|-----------------|--------|---|---|--------------------------------------|
| 1 | 2 | 3 | 4 | 5 |
| Короед-типограф | Е | 0,0 | 18,4 | - |
| - | - | - | - | - |
| - | - | - | - | - |
| - | - | - | - | - |
| - | - | - | - | - |

2.4.2 Повреждено огнем:

| Вид пожара | Порода | Состояние корневых лап | | Состояние корневой шейки | | Высушивание луба | | Обугленность древесины более 1/3 высоты | |
|------------|--------|-----------------------------|----------------------------------|--|----------------------------------|--|----------------------------------|---|----------------------------------|
| | | % поврежденных огнем корней | % деревьев с данным повреждением | Обугленность древесины шейки по окружности | % деревьев с данным повреждением | по окружности (1/4; 1/2; 3/4; более 3/4) | % деревьев с данным повреждением | по окружности ствола (< 1/2; > 1/2) | % деревьев с данным повреждением |
| 1 | 2 | 3 | 4 | 5 | 6 | 7 | 8 | 9 | 10 |
| - | - | | | | | | | | |
| - | - | | | | | | | | |
| - | - | | | | | | | | |
| - | - | | | | | | | | |
| - | - | | | | | | | | |

2.4.3 Поражено болезнями:

| Болезнь/возбудитель | Порода | Встречаемость % от запаса насаждения | Степень поражения лесного насаждения |
|---------------------|--------|--------------------------------------|--------------------------------------|
| 1 | 2 | 3 | 4 |
| - | - | - | - |
| - | - | - | - |
| - | - | - | - |
| - | - | - | - |
| - | - | - | - |

2.5. Выборке подлежит 75 % деревьев по запасу, в том числе:
 без признаков ослабления 0 %,
 ослабленных 0 %,
 сильно ослабленных 0 %,
 усыхающих 0 %,
 свежего сухостоя 0 %,
 свежего ветровала 0 %,
 свежего бурелома 0 %,
 старого сухостоя 20 %,
 старого ветровала 40 %,
 старого бурелома 15 %.

2.6. Полнота лесного насаждения после уборки деревьев, подлежащих рубке, составит: 0,18.

Критическая полнота для данной категории лесных насаждений: не лимитируется.

Заключение к инструментальному обследованию участка

На основании п. 47 приказа Минприроды РФ от 09.11.2020 г. № 910 в лесных насаждениях с наличием погибших деревьев, составляющих более 50 % от запаса насаждения, повреждённых в результате воздействия сильных ветров, тяжести снега, затопления, упавших в результате пожара, назначение СОМ проводится визуальным способом, а недостающая информация переносится из таксационных описаний.

На участке имеется усыхающее насаждение, в целях улучшения санитарного и лесопатологического состояния участка назначается проведение ССР на площади 0,26 га.

| Участковое лесничество | Урочище (дача) | Квартал | Выдел | Площадь выдела, га | ЛП выдел | Площадь ЛП выдела | Вид мероприятия | Площадь мероприятия, га | Порода | Доля выбираемой древесины по | Рекомендуемый срок проведения |
|------------------------|----------------|---------|-------|--------------------|----------|-------------------|-----------------|-------------------------|--------|------------------------------|-------------------------------|
| 1 | 2 | 3 | 4 | 5 | 6 | 7 | 8 | 9 | 10 | 11 | 12 |
| Балабановское | | 49 | 22 | 1,4 | 1 | 0,26 | ССР | 0,26 | Б. | 100 | 2023 год |

Ведомость временной пробной площади и абрис участка прилагаются (приложение 2 и 3 к Акту).

Рекомендации по проведению мероприятий, не относящихся к мероприятиям по предупреждению распространения вредных организмов: нет.

Дата проведения обследований: 18.05.2021 года.

Дата составления документа: 04.06.2021 года.

Исполнитель работ по проведению ЛПО:

ФИО: Бубнов А.В.

Организация: филиал ФБУ "Рослесозащита" - "ЦЗЛ Калужской области"

Должность: зам. нач. отдела

Подпись



Телефон: 8 (4842) 56-22-57

Результаты проведения лесопатологического обследования
лесных насаждений за 18.05.2021 года.

Субъект Российской Федерации: Калужская область. Лесничество (лесопарк): Боровское.
Участковое лесничество: Балабановское. Урочище (лесная дача): -.

| 1 | 2 | 3 | 4 | 5 | 6 | 7 | 8 | Таксономия характеристика лесного насаждения | | | | | | | | | 18 | Распределение деревьев по категориях состояния, % от запаса | | | | | | | | | | | | 19 | | 20 | | | | | |
|----------------|---------------|---------------------|---------------------------|---|--|-------------------|-------------------------|--|--------|--------|-------------------|---------------------|----------|-----------|---------|-----------------|-----------------------------|---|-------------|----|----|--------------------|----|----|-----------|----|----|--------------|-----------------|----------------|--------------|-----------------|-----------------------|---------------------------------|--------------------------|------|-------------------------|
| | | | | | | | | 9 | 10 | 11 | 12 | 13 | 14 | 15 | 16 | 17 | | 19 | 20 | 21 | 22 | 23 | 24 | 25 | 26 | 27 | 28 | 29 | 30 | 31 | 32 | | 33 | 34 | 35 | 36 | |
| номер квартала | номер участка | площадь участка, га | лесовос. назначение лесов | категория защитных лесов | ОЗУ | номер ин. участка | площадь ин. участка, га | состав | порода | выраст | средняя высота, м | средний диаметр, см | тип леса | плотность | бонитет | высв. куб. м/га | число деревьев на проб. шт. | без признаков ослабления | ослабленные | | | сильно ослабленные | | | увядающие | | | свежий сухой | свежий ветровал | свежий бурелом | старый сухой | старый ветровал | старый бурелом | причина ослабления, повреждения | поиск рубки, % от запаса | вид | назначенные мероприятия |
| 49 | 22 | 1,4 | Защитные | Запретные поросль, расщепленные впади волных объектов | участки лесов вокруг санских насаждений пунктов и лесных товариществ | 1 | 0,26 | 10Е | Вейго | 100 | 28 | 36 | КНС | 0,7 | 1 | 390 | - | 25,0 | 19 | 20 | 21 | 22 | 23 | 24 | 25 | 26 | 27 | 28 | 29 | 30 | 31 | 32 | 82,1; 343; 822. | 34 | 35 | 0,26 | |

Условные обозначения: Н - деревья не подлежат рубке; Р - деревья подлежат рубке.
Исполнитель работ по проведению лесопатологического обследования:

Бубнов А.В.
Дата составления документа: 04.06.2021 года. Тел. 8 (4842) 56-22-57

ВРЕМЕННАЯ ПРОБНАЯ ПЛОЩАДЬ № 1

1.1 Субъект Российской Федерации: Калужская область.

Лесничество (лесопарк): Боровское.

Участковое лесничество: Балабановское.

Урочище (лесная дача): -.

Квартал: 49. Выдел: 22. Площадь выдела: 1,4 га.

Лесопатологический выдел: 1. Площадь ЛП выдела: 0,26 га.

1.2 Метод пересчета: глазомерный.

Количество лесг/площадок: -.

Размеры площадок: -.

Размер временной пробной площади: -.

1.3 Фактическая таксационная характеристика насаждения:

состав: 10Е+Б+Ос+ОЛС+С; возраст: 100 лет; тип леса: КИС; бонитет: 1.
запас на га: 390; полнота: 0,7; возобновление: отсутствует.

1.4 Номер очага вредных организмов: б/н.

Тип очага вредных организмов: -.

Фаза развития очага вредных организмов: -.

1.5 Причины ослабления, повреждения насаждения и время: воздействия сильных ветров прошлых лет, повлекшие наклон более 10°, изгиб или вывал деревьев (код 821); повреждение (заселено или отработано) короедом-типографом (код 343); воздействия шквалистых и ураганных ветров прошлых лет, повлекшие слом стволов деревьев (код 822). Время повреждения: 2018-2020 гг. Состояние насаждения: усыхающее, СКС насаждения 4,0.

1.6 Назначенные мероприятия: ССР.

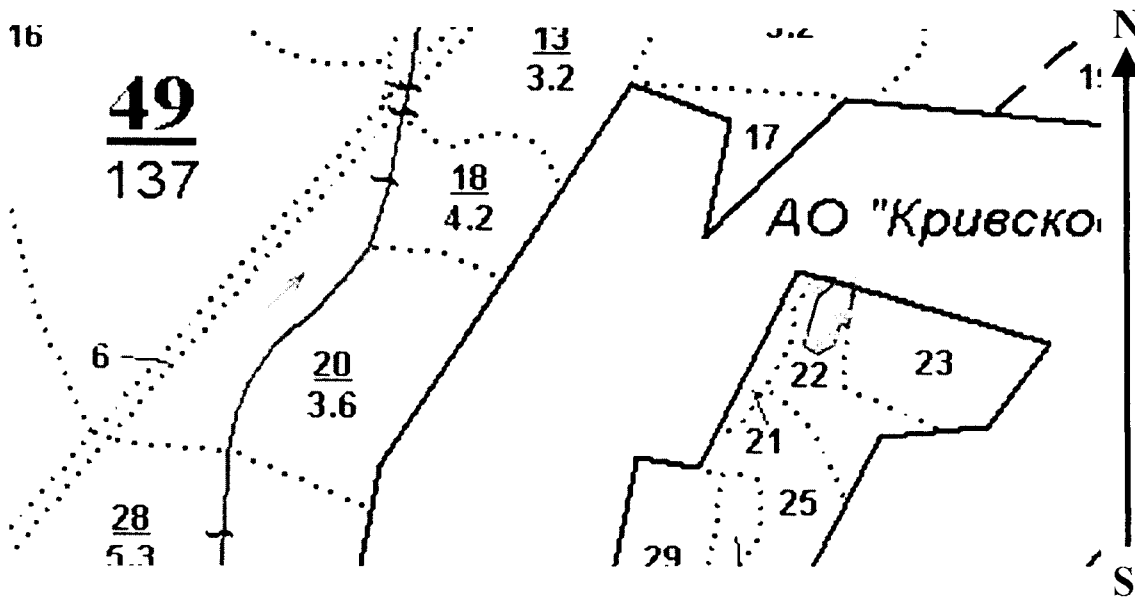
Исполнитель работ по проведению лесопатологического обследования:

Бубнов А.В.

Дата составления документа: 04.06.2021 года. Тел. 8 (4842) 56-22-57

Абрис участка

Масштаб 1:5000



Условные обозначения:

| № квартала | № выдела | № ЛП выдела | Размеры ленты (круговой площадки) пересчета | | | | | Координаты ПШ | |
|------------|----------|-------------|---|----------|-----------|-----------|-------------|---------------|----------|
| | | | Сплошной пересчет | Длина, м | Ширина, м | Радиус, м | Площадь, га | | |
| 49 | 22 | 1 | Без пробы | - | - | - | 0,26 | 55.17283 | 36.57588 |
| | | | | | | | | 55.17278 | 36.57616 |
| | | | | | | | | 55.17241 | 36.57616 |
| | | | | | | | | 55.17241 | 36.57603 |
| | | | | | | | | 55.17217 | 36.57584 |
| | | | | | | | | 55.17211 | 36.57558 |
| | | | | | | | | 55.17224 | 36.57532 |
| | | | | | | | | 55.17266 | 36.57561 |

| Номера точек | Координаты | | Длина, м |
|--------------|------------|-----------|----------|
| | 1 | 2 | |
| 1->2 | 55.17283° | 36.57588° | 18.5 |
| 2->3 | 55.17278° | 36.57616° | 41.3 |
| 3->4 | 55.17241° | 36.57616° | 8.7 |
| 4->5 | 55.17241° | 36.57603° | 28.9 |
| 5->6 | 55.17217° | 36.57584° | 18.3 |
| 6->7 | 55.17211° | 36.57558° | 21.6 |
| 7->8 | 55.17224° | 36.57532° | 50.9 |
| 8->1 | 55.17266° | 36.57561° | 25.5 |

Исполнитель работ по проведению лесопатологического обследования:

Бубнов А.В.

Дата составления документа: 04.06.2021 года. Тел. 8 (4842) 56-22-57

ФОТОМАТЕРІАЛІ



55.172834/36.57588
18.05.2021 10:38

КУ КО Боровское лесничество, Балабановское участковое лесничество, арендатор ООО «Спектр-Лес» категория защитных лесов: запретные полосы лесов, расположенные вдоль водных объектов

Table with columns for forest type, area, location, and inventory details. Includes rows 1-6 with various forest codes and descriptions. Includes handwritten notes like 'Средний густой', 'Средний', and 'самозахват'.

Созд. л./культ. Е

Handwritten signatures and initials at the bottom right of the page.